

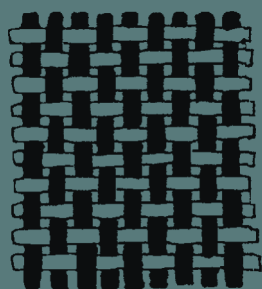
Folla de sala / Galego

TEAR VERTICAL de PESAS

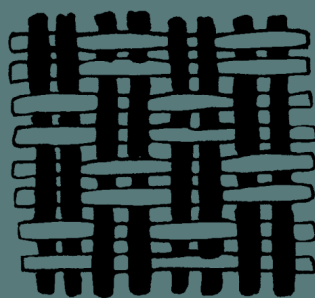
9-7

Reproducción dun exemplar de tear vertical de pesas, feito en madeira e de uso común no mundo romano, no cal se pode observar o uso de pondera ou pesas feitas en cerámica (orixinais).

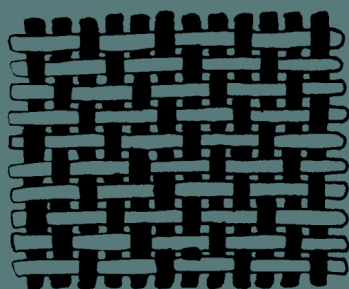
O tecido actual foi realizado inspirándose nos entramados textiles máis usuais na época romana.



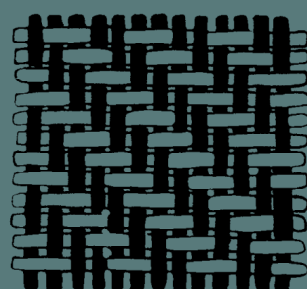
Entramado liso, 1 x 1



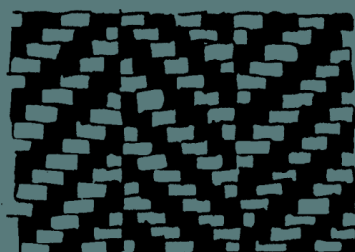
Entramado liso, 2 x 2



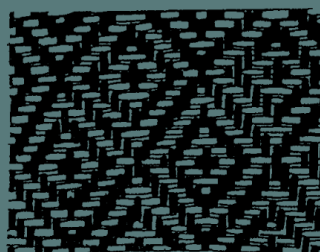
En sarga 2 x 1



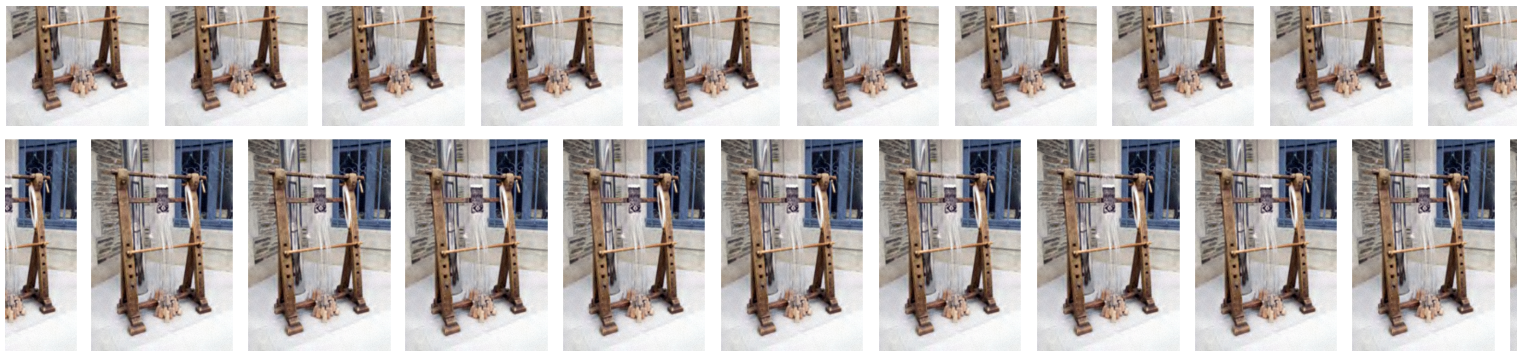
En sarga 2 x 2



Entramado en serra



Entramado en rombos



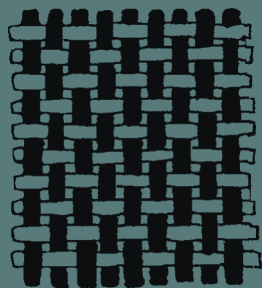
Hoja de sala / Castellano

TELAR VERTICAL de PESAS

9-7

Reproducción de un ejemplar de telar vertical de pesas, fabricado en madera y de uso común en el mundo romano, en el cual se puede observar el uso de pondera o pesas hechas en cerámica (originales).

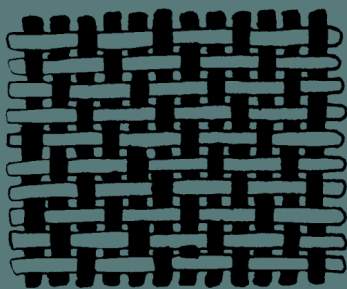
El tejido actual ha sido confeccionado inspirándose en los entramados textiles m-s usuales en época romana.



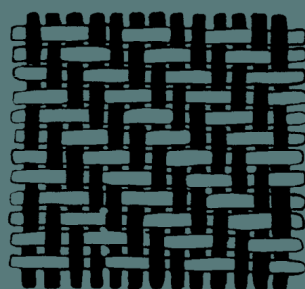
Entramado liso, 1 x 1



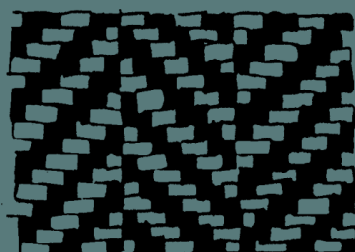
Entramado liso, 2 x 2



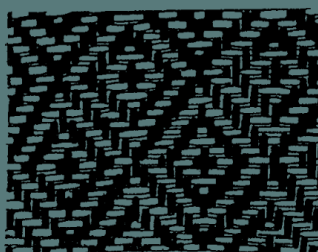
En sarga 2 x 1



En sarga 2 x 2



Entramado en sierra



Entramado en rombos